

apartament 3.9

piętro **1+2**
 pokoje **4**
 metraż **121,49 m²**

parter **57,22 m²**
 piętro **64,27 m²**

1. salon
 + aneks kuchenny
29,42 m²

2. wc
2,76 m²

3. wiatrołap
3,81 m²

4. hall
3,32 m²

5. schowek
0,8 m²

6. taras
6,10 m²

7. garaż
17,12 m²

8. ogródek
110,90 m²

1. sypialnia
17,42 m²

2. sypialnia
10,52 m²

3. sypialnia
13,83 m²

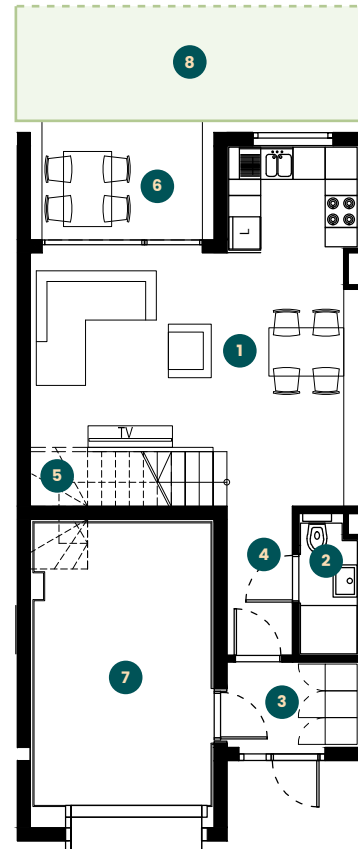
4. łazienka
6,66 m²

5. hall
7,78 m²

6. pom. gosp.
3,34 m²

7. schody
5,10 m²

PARTER



PIĘTRO

