

apartament 3.5

piętro **1+2**
 pokoje **4**
 metraż **125,85 m²**

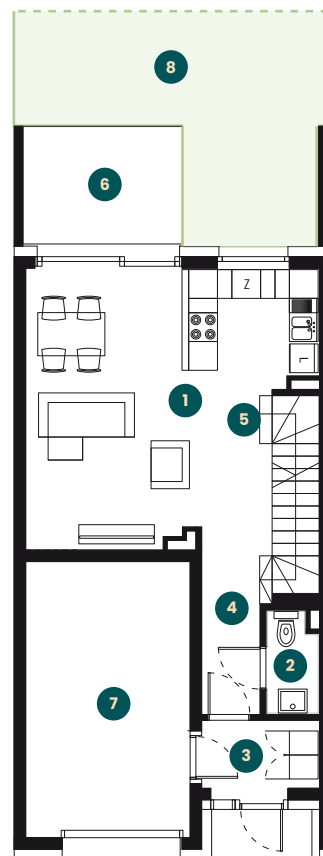
parter 61,91 m²

- 1. salon + aneks kuchenny **31,95 m²**
- 2. wc **2,24 m²**
- 3. wiatrołap **3,42 m²**
- 4. hall **4,22 m²**
- 5. schowek **1,41 m²**
- 6. taras **8,20 m²**
- 7. garaż **18,67 m²**
- 8. ogródek **106,7 m²**

piętro 63,94 m²

- 1. sypialnia **16,67 m²**
- 2. sypialnia **12,69 m²**
- 3. sypialnia **12,89 m²**
- 4. łazienka **6,53 m²**
- 5. hall **7,92 m²**
- 6. pom. gosp. **2,47 m²**
- 7. schody **4,77 m²**

PARTER



PIĘTRO

