

## apartament 3.4

piętro **1+2**  
 pokoje **4**  
 metraż **125,78 m<sup>2</sup>**

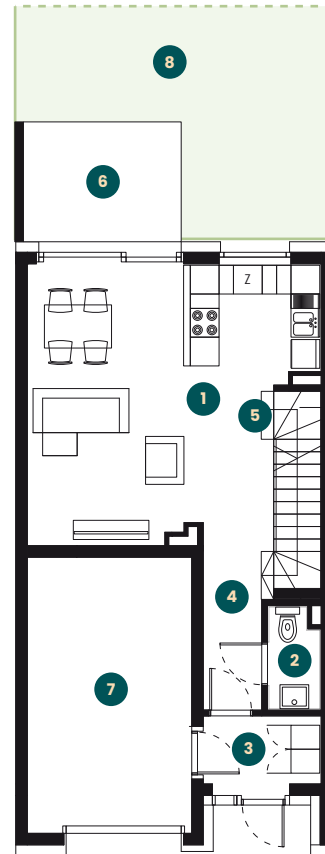
### parter 61,91 m<sup>2</sup>

- 1. salon + aneks kuchenny **31,95 m<sup>2</sup>**
- 2. wc **2,24 m<sup>2</sup>**
- 3. wiatrołap **3,42 m<sup>2</sup>**
- 4. hall **4,22 m<sup>2</sup>**
- 5. schowek **1,41 m<sup>2</sup>**
- 6. taras **8,20 m<sup>2</sup>**
- 7. garaż **18,67 m<sup>2</sup>**
- 8. ogródek **108,10 m<sup>2</sup>**

### piętro 63,87 m<sup>2</sup>

- 1. sypialnia **16,68 m<sup>2</sup>**
- 2. sypialnia **12,95 m<sup>2</sup>**
- 3. sypialnia **12,65 m<sup>2</sup>**
- 4. łazienka **6,53 m<sup>2</sup>**
- 5. hall **7,82 m<sup>2</sup>**
- 6. pom. gosp. **2,47 m<sup>2</sup>**
- 7. schody **4,77 m<sup>2</sup>**

PARTER



PIĘTRO

