

apartament 3.3

piętro **1+2**
 pokoje **4**
 metraż **125,85 m²**

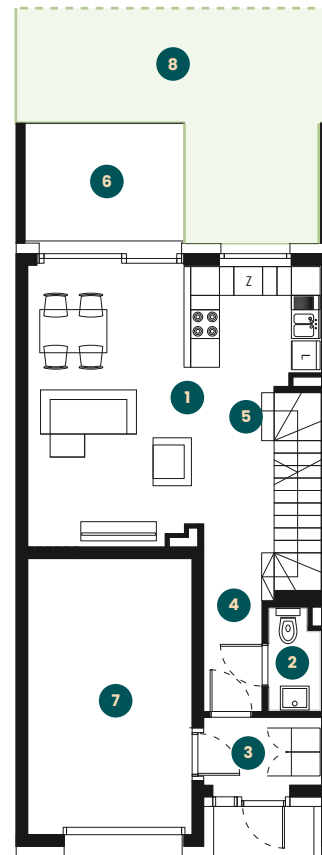
parter 61,91 m²

1. salon + aneks kuchenny
31,95 m²
2. wc
2,24 m²
3. wiatrołap
3,42 m²
4. hall
4,22 m²
5. schowek
1,41 m²
6. taras
8,20 m²
7. garaż
18,67 m²
8. ogródek
106,7 m²

piętro 63,94 m²

1. sypialnia
16,67 m²
2. sypialnia
12,69 m²
3. sypialnia
12,89 m²
4. łazienka
6,53 m²
5. hall
7,92 m²
6. pom. gosp.
2,47 m²
7. schody
4,77 m²

PARTER



PIĘTRO

