

## apartament 3.2

piętro **1+2**  
 pokoje **4**  
 metraż **125,78 m<sup>2</sup>**

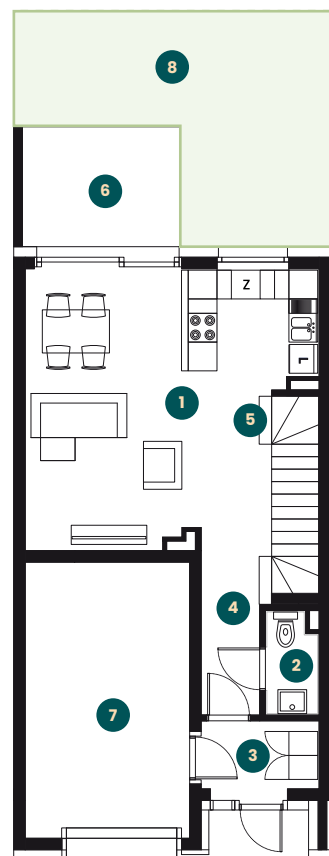
### parter 61,91 m<sup>2</sup>

1. salon + aneks kuchenny  
31,95 m<sup>2</sup>
2. wc  
2,24 m<sup>2</sup>
3. wiatrołap  
3,42 m<sup>2</sup>
4. hall  
4,22 m<sup>2</sup>
5. schowek  
1,41 m<sup>2</sup>
6. taras  
8,20 m<sup>2</sup>
7. garaż  
18,67 m<sup>2</sup>
8. ogródek  
106,50 m<sup>2</sup>

### piętro 63,87 m<sup>2</sup>

1. sypialnia  
16,68 m<sup>2</sup>
2. sypialnia  
12,95 m<sup>2</sup>
3. sypialnia  
12,65 m<sup>2</sup>
4. łazienka  
6,53 m<sup>2</sup>
5. hall  
7,82 m<sup>2</sup>
6. pom. gosp.  
2,47 m<sup>2</sup>
7. schody  
4,77 m<sup>2</sup>

PARTER



PIĘTRO

