

apartament 3.10

piętro **1+2**
 pokoje **4**
 metraż **131,77 m²**

parter **57,22 m²**

piętro **74,59 m²**

1. salon
+ aneks kuchenny
29,38 m²

2. wc
2,70 m²

3. wiatrołap
3,86 m²

4. hall
3,32 m²

5. schowek
0,8 m²

6. taras
5,98 m²

7. garaż
17,12 m²

8. ogródek
298,72 m²

1. sypialnia
17,42 m²

2. sypialnia
10,52 m²

3. sypialnia
14,83 m²

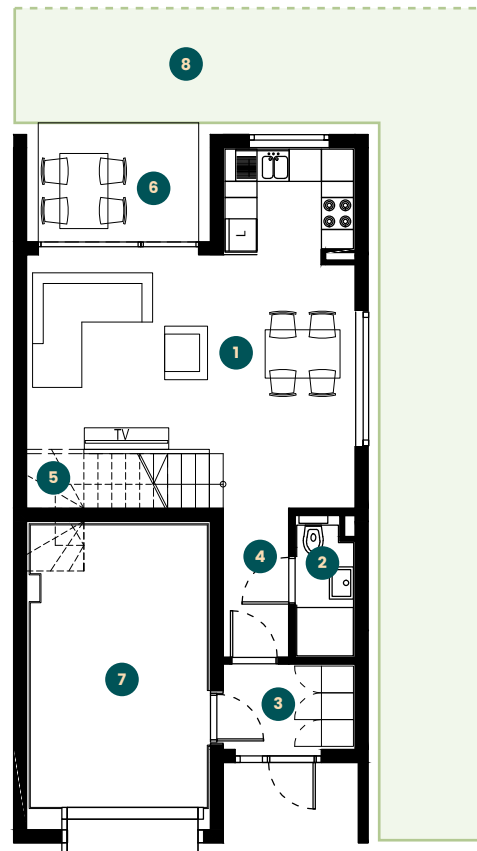
4. łazienka
6,65 m²

5. hall
7,78 m²

6. pom. gosp.
3,18 m²

7. schody
5,19 m²

PARTER



PIĘTRO

