

apartament 2.6

piętro **1+2**
 pokoje **4**
 metraż **95,14 m²**

parter
40,43 m²

1. salon
 + aneks kuchenny
26,40 m²

2. wc
2,46 m²

3. wiatrołap
4,69 m²

4. hall
5,44 m²

5. pom.gosp
2,76 (1,44) m²

6. taras
7,80 m²

7. ogródek
51,50 m²

piętro
54,71 m²

1. sypialnia
11,04 m²

2. garderoba
1,73 m²

3. sypialnia
11,04 m²

4. garderoba
1,85 m²

5. sypialnia
14,15 m²

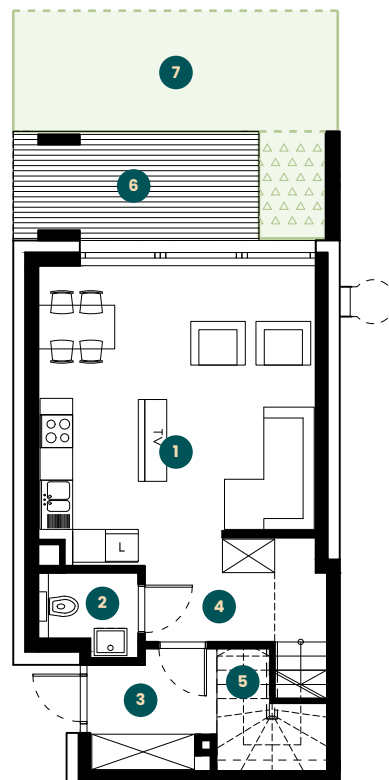
6. łazienka
4,92 m²

7. hall
4,22 m²

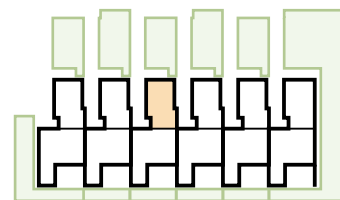
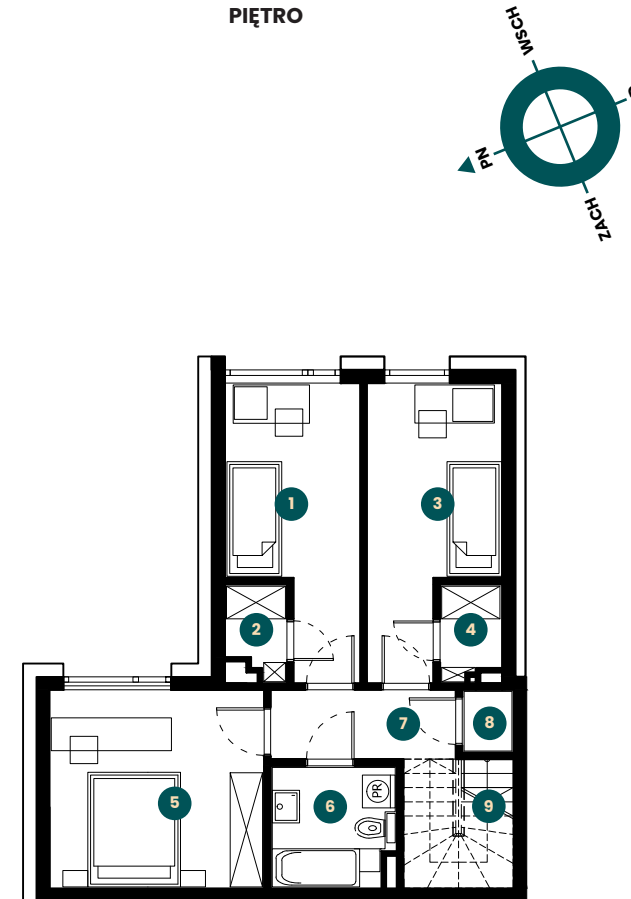
8. pom. gosp
1,04 m²

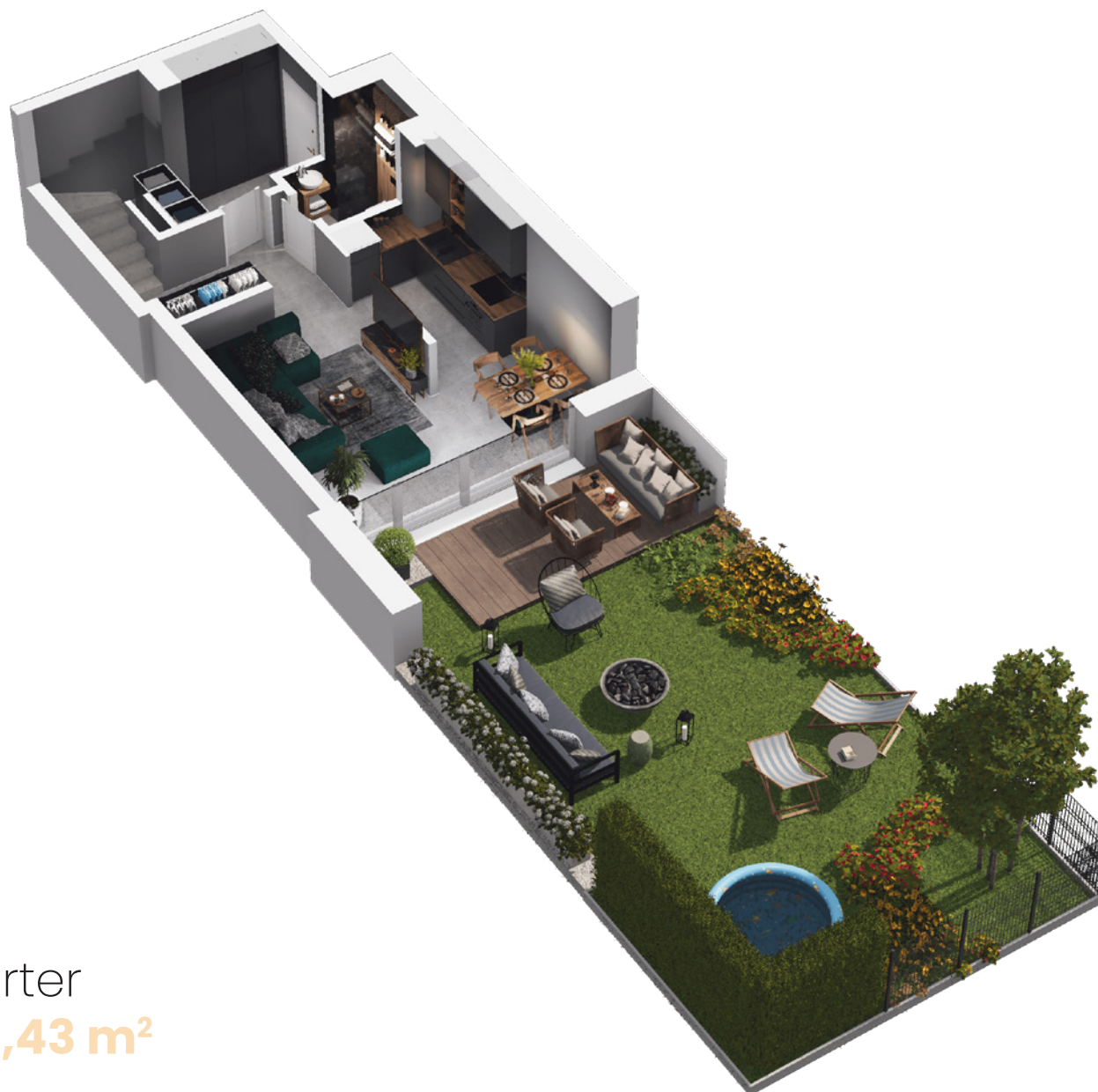
9. schody
4,72 m²

PARTER



PIĘTRO





parter
40,43 m²



parter
54,71 m²