

apartament 2.5

piętro **1+2**
 pokoje **4**
 metraż **124,27 m²**

parter
61,83 m²

1. salon
33,47 m²

2. kuchnia
11,23 m²

3. wc
3,28 m²

4. wiatrotap
6,50 m²

5. hall
5,73 m²

6. pom.gosp
1,62 m²

7. taras
14,26 m²

8. ogródek
32,64 m²

piętro
62,44 m²

1. sypialnia
11,32 m²

2. sypialnia
11,32 m²

3. sypialnia
13,85 m²

4. wc
3,22 m²

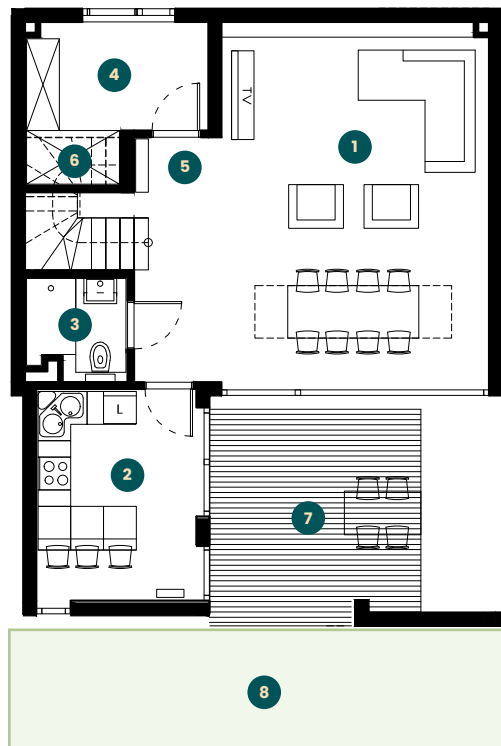
5. łazienka
3,61 m²

6. hall
12,40 m²

7. garderoba
2,30 m²

8. schody
4,42 m²

PARTER



PIĘTRO

