

apartament 2.11

piętro **1+2**
 pokoje **4**
 metraż **124,21 m²**

parter

61,79 m²

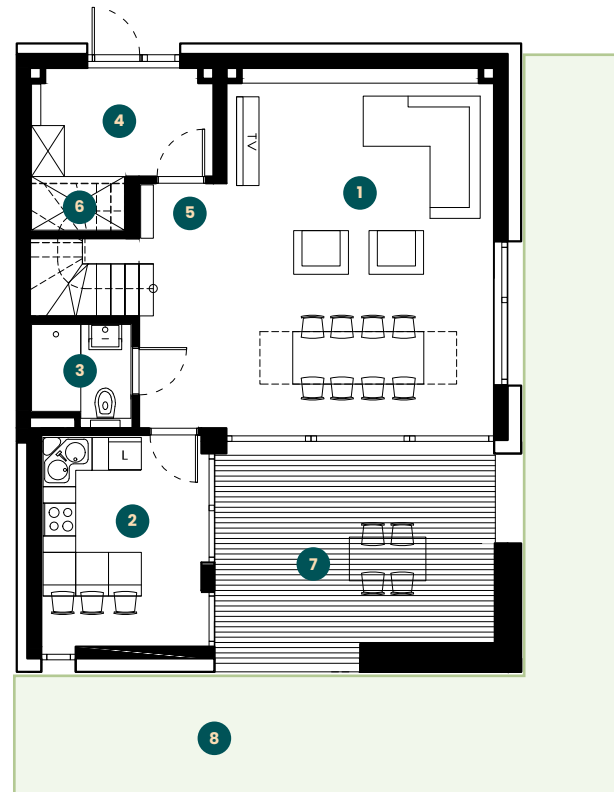
- 1. salon **33,52 m²**
- 2. kuchnia **11,23 m²**
- 3. wc **3,30 m²**
- 4. wiatrołap **6,30 m²**
- 5. hall **5,89 m²**
- 6. pom.gosp **1,67 (1,55) m²**
- 7. taras **19,31 m²**
- 8. ogródek **113,80 m²**

piętro

62,42 m²

- 1. sypialnia **11,32 m²**
- 2. sypialnia **11,32 m²**
- 3. sypialnia **13,85 m²**
- 4. wc **3,21 m²**
- 5. łazienka **3,61 m²**
- 6. hall **12,39 m²**
- 7. pom. gosp. **2,30 m²**
- 8. schody **4,42 m²**

PARTER



PIĘTRO

